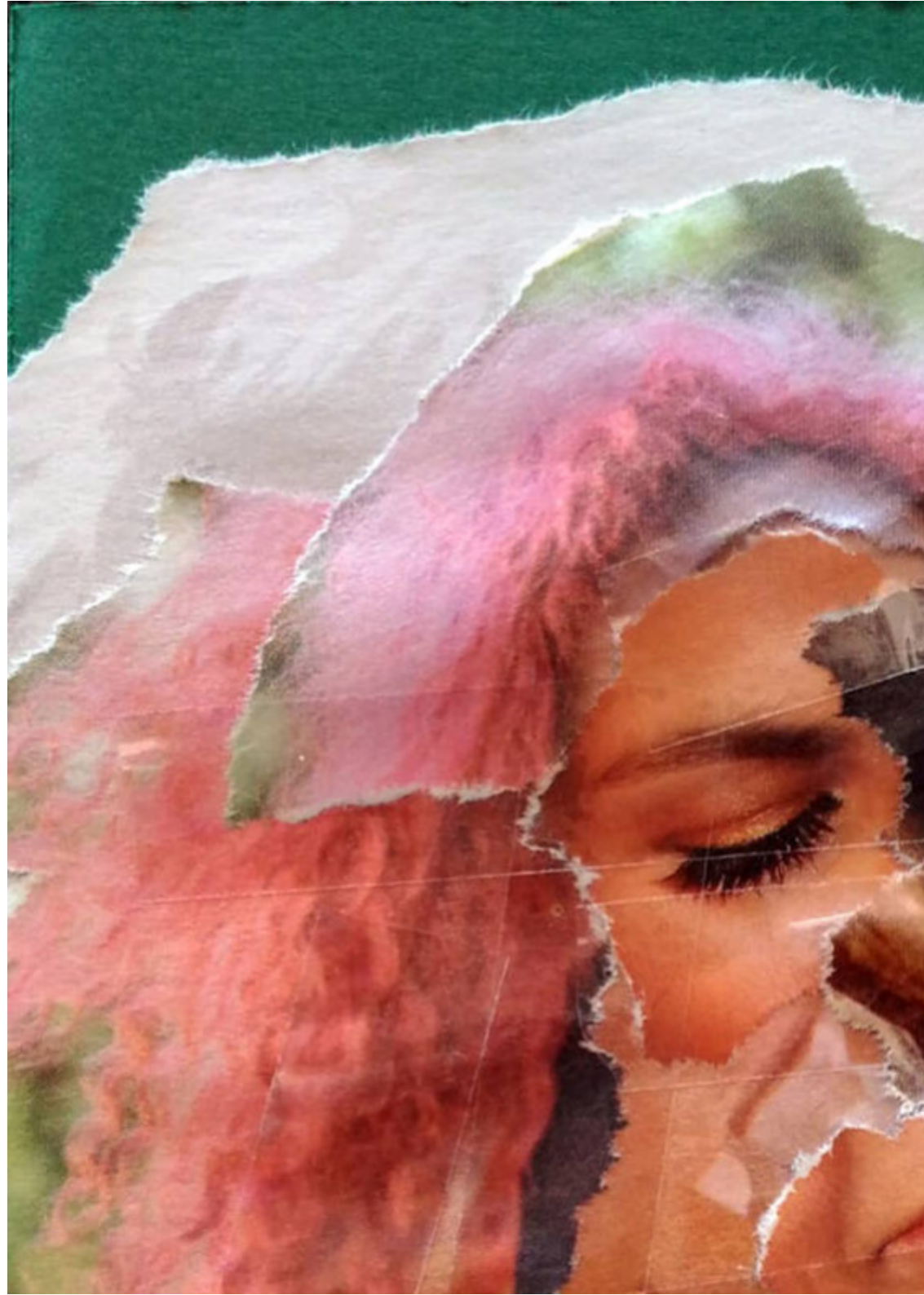


10.10.2020
. 10.30 >
13.00 |
OFICINA

"corta corta tesourinha"
Fórum de Arte e Cultura de Espinho
inscrição obrigatória
M.6 / 02h30 / 0€

oficina de aproximação à colagem para crianças e famílias

<https://museumunicipal.espinho.pt/pt/fale-connosco/requerimentos/formularios-de-inscricao-nas-atividades-do-servico-educativo/oficina-corta-corta-tesourinha/>
<https://aquiaqui.yzonk.com>



SOBRE

Nesta oficina serão explorados materiais e técnicas de expressão plástica usados nas colagens e mais umas técnicas fora da caixa. Teremos ainda tempo para uma visita guiada pela exposição.

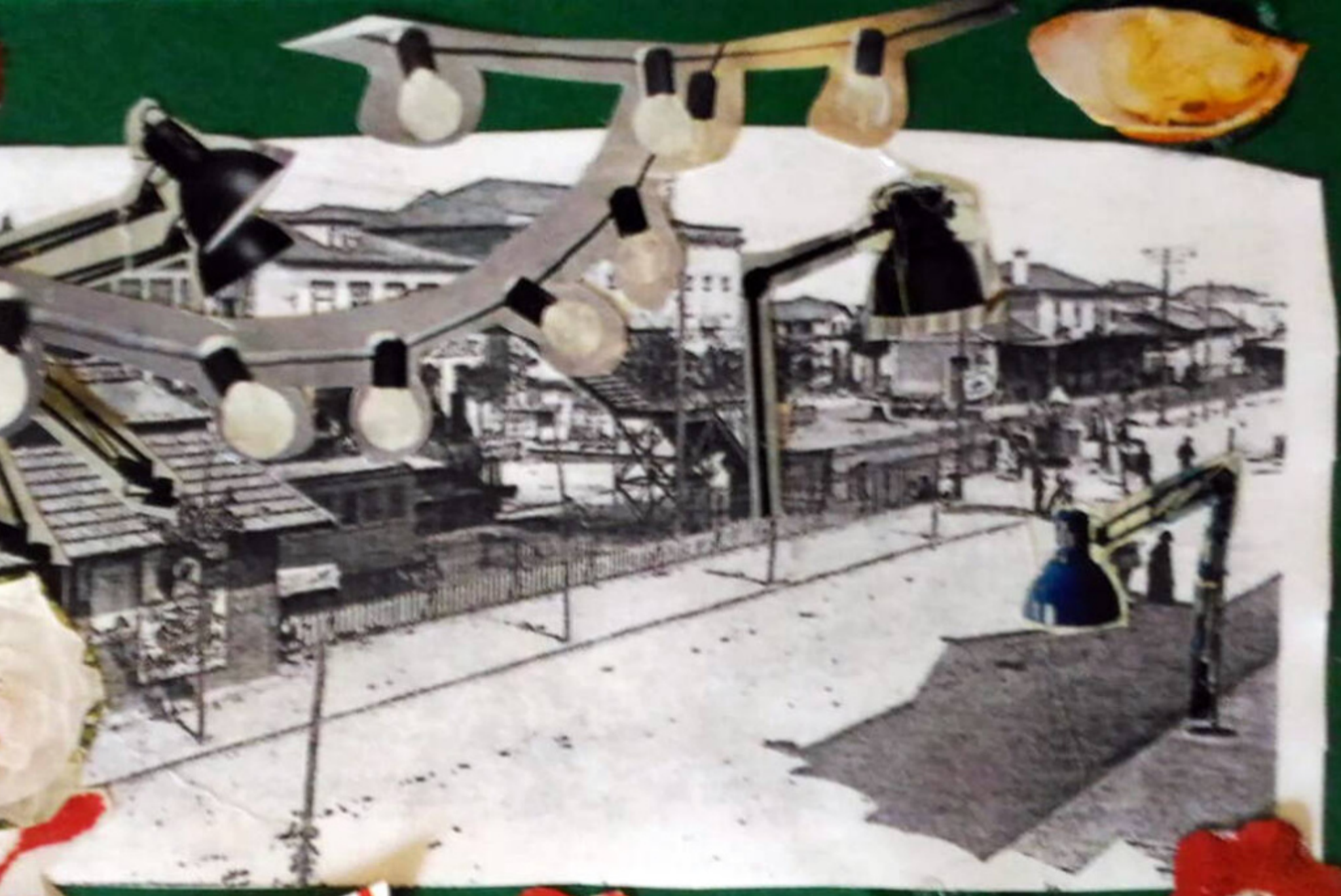
Ferramentas e materiais serão disponibilizadas aos formandos, todavia è aconselhável cada um trazer o seu próprio material para aumentar a produtividade. As ferramentas e materiais a explorar na oficina são:

- . tesouras, bisturis e x-actos
- . papéis diversos e cartões de embalagens
- . colas e fitas auto adesivas
- . revistas, jornais e livros para cortar
- . marcadores, esferográficas e lápis



LUZ







Regresso às origens

Expinão

Era uma vez...











SORRRIA!



FICHA ARTÍSTICA

DIREÇÃO ARTÍSTICA Monsenhor enVide neFelibata

CO-PRODUÇÃO YZONK.com

CO-PRODUÇÃO Teatro e Marionetas de Mandrágora & Escola da Marioneta

SERVIÇO EDUCATIVO Serviço Educativo do Museu Municipal de Espinho

APOIO Município de Espinho, Museu Municipal de Espinho

APOIO FINANCEIRO Direção-Geral das Artes & Ministério da Cultura da República Portuguesa

REVISÃO TEXTO INGLÊS Erin S. Young

AGRADECIMENTOS Bella VF Gagarin, Berta Pereira, Clara Ribeiro, Dr.º Armando Bouçon, Filipa Mesquita, Rita Betânia

RAIDER TÉCNICO

SUPORTE A6 EMBALAGEM CEREAIS OU SIMILAR

1º EXERCÍCIO COLLAGE 101

MATERIAL LIVRO CORPO HUMANO

FERRAMENTAS TESOURA . COLA UHU BATON

DESAFIO COMPOSIÇÃO SIMPLES COM TRÊS ELEMENTOS [FUNDO . PERSONAGEM . OBJETO]

2º EXERCÍCIO I SEE YOU

MATERIAL REVISTAS MODA OU SIMILARES

FERRAMENTAS RASGAR . FITA AUTO ADESIVA

DESAFIO COMPOSIÇÃO DE UM ROSTO A PARTIR DE VÁRIOS ELEMENTOS PARCIAIS DE ROSTOS

3º EXERCÍCIO FRANKENSTEIN MONSTER

MATERIAL REVISTAS MODA E LIVROS DE ANIMAIS

FERRAMENTAS TESOURA . X-ACTO . AGRAFADOR

DESAFIO COMPOSIÇÃO DE UM "FRANKENSTEIN MONSTER" UNINDO ELEMENTOS [HUMANOS . ANIMAIS . OBJETOS]
SOBRE FUNDO DE COR SÓLIDA

4º EXERCÍCIO JANELAS E ESPAÇO NEGATIVO

MATERIAL LIVRE

FERRAMENTAS LIVRE

DESAFIO DESTACAR ELEMENTO ATRAVÉS DA SUBTRAÇÃO DO MESMO E SUBSTITUIÇÃO POR COR SÓLIDA OU TEXTURA

5º EXERCÍCIO SEGUNDO E TERCEIROS PLANOS

MATERIAL LIVRE

FERRAMENTAS LIVRE

DESAFIO INSERIR NOVO ELEMENTO DE DESTAQUE EM PLANOS MÉDIOS OU PLANO DE FUNDO

DESAFIOS CHEZ TOI

6º EXERCÍCIO SCRAMBLE EGGS

MATERIAL LIVRE

FERRAMENTAS LIVRE

DESAFIO FATIAR UM ÚNICO ELEMENTO EM DIVERSAS PARTES E REORGANIZAR AS MESMAS

7º EXERCÍCIO COLLAGE 102

MATERIAL LIVRE

FERRAMENTAS LIVRE

DESAFIO CRIAR SOLUÇÕES PARA TODOS OS EXERCÍCIOS ANTERIORES MAS INTERVINDO COM ESFEROGRÁFICA NEGRA OU OUTRO RISCADOR

+351 938 940 122

www.MailArt.pt

mailart@mailart.pt

<https://www.instagram.com/mailart.pt/>

<http://youtube.com/@mailart>

<https://paypal.me/YZONK>

<https://yzonk.com/>